

Förderbericht 2015

Überbrückungsbeihilfen

Erwerbslosenbeihilfe (ErBei):

	Bewilligt	Abgelehnt	Bewilligte Mittel
Abgeschlossene Antragsverfahren	5	10	5869,94€
davon JLU	1	3	1441,50€
davon THM	4	7	4428,44€

Praktikumsbeihilfe (PraBei):

	Bewilligt	Abgelehnt	Bewilligte Mittel
Abgeschlossene Antragsverfahren	4	8	4501,08€
davon JLU	2	2	2816,34€
davon THM	2	6	1684,74€

Langzeitkrankenbeihilfe (LaBei):

	Bewilligt	Abgelehnt	Bewilligte Mittel
Abgeschlossene Antragsverfahren	4	1	3244,74€
davon JLU	0	0	0,00€
davon THM	4	1	3244,74€

Schwangerschaftsbeihilfe (SchwaBei):

	Bewilligt	Abgelehnt	Bewilligte Mittel
Abgeschlossene Antragsverfahren	7	0	9404,16€
davon JLU	0	0	0,00€
davon THM	7	0	9404,16€

Verpflichtungsausfallbeihilfe (VerBei):

	Bewilligt	Abgelehnt	Bewilligte Mittel
Abgeschlossene Antragsverfahren	0	0	0,00€
davon JLU	0	0	0,00€
davon THM	0	0	0,00€

Fiktionsbeihilfe (FiBei)

	Bewilligt	Abgelehnt	Bewilligte Mittel
Abgeschlossene Antragsverfahren	0	1	0,00€
davon JLU	0	0	0,00€
davon THM	0	1	0,00€

Zuschussförderungen

Semesterbeitragszuschuss (SemZu):

	Bewilligt	Abgelehnt	Bewilligte Mittel
Abgeschlossene Antragsverfahren	33	53*	8972,53€
davon JLU	13	14	3597,65€
davon THM	20	38	5374,88€

*1 Person hatte keine Hochschulzugehörigkeit

Kindererziehungszuschuss (KiZu):

	Bewilligt	Abgelehnt	Bewilligte Mittel
Abgeschlossene Antragsverfahren	0	0	0,00€
davon JLU	0	0	0,00€
davon THM	0	0	0,00€

Härtefallzuschuss (HäZu):

	Bewilligt	Abgelehnt	Bewilligte Mittel
Abgeschlossene Antragsverfahren	9	6	3168,41€
davon JLU	3	4	1313,16€
davon THM	6	2	1855,25€

Darlehensförderungen:

Studienrahmensicherungsdarlehen (SturaDa):

	Bewilligt	Bewilligte Mittel
Abgeschlossene Darlehensverträge	10	6440,07€
davon JLU	6	3726,50€
davon THM	4	2713,57€

Semesterbeitragsdarlehen (SemDa):

	Bewilligt	Bewilligte Mittel
Abgeschlossene Darlehensverträge	10	2766,36€
davon JLU	5	1438,37€
davon THM	5	1327,99€

Studienanfangsdarlehen (StuDa):

	Bewilligt	Bewilligte Mittel
Abgeschlossene Darlehensverträge	1	268,36€
davon JLU	1	268,36€
davon THM	0	0,00€

Zuschussdarlehensförderungen:

Mietzuschussdarlehen (MiZuDa):

	Bewilligt	Abgelehnt	Bewilligte Mittel
Abgeschlossene Antragsverfahren	3	11	2544,63€
davon JLU	1	4	640,05€
davon THM	2	7	1904,58€

Gesamtübersicht:

Überbrückungsbeihilfen:

	Bewilligt	Abgelehnt	Bewilligte Mittel
Abgeschlossene Antragsverfahren	20	20	23019,92€
davon JLU	3	5	4257,84€
davon THM	17	15	18762,08€

Zuschussförderungen:

	Bewilligt	Abgelehnt	Bewilligte Mittel
Abgeschlossene Antragsverfahren	42	59	12140,94€
davon JLU	16	18	4910,81€
davon THM	26	40	7230,13€

Darlehensförderungen:

	Bewilligt	Bewilligte Mittel
Abgeschlossene Darlehensverträge	21	9474,79€
davon JLU	12	5433,23€
davon THM	9	4041,56€

Zuschussdarlehen:

	Bewilligt	Abgelehnt	Bewilligte Mittel
Abgeschlossene Antragsverfahren	3	11	2544,63€
davon JLU	1	4	640,05€
davon THM	2	7	1904,58€

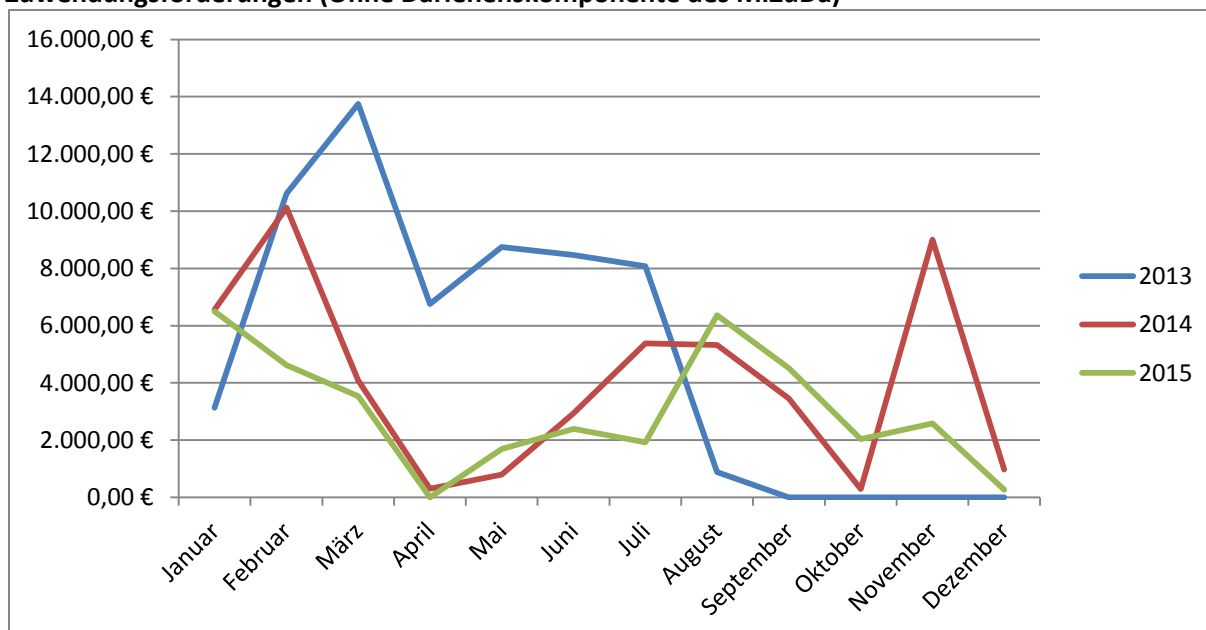
Zuwendungsförderungen gesamt (inklusive Zuschussdarlehen):

	Bewilligt	Abgelehnt	Bewilligte Mittel
Abgeschlossene Antragsverfahren	65	90	37705,49€
davon JLU	20	27	9808,70€
davon THM	45	62	27896,79€

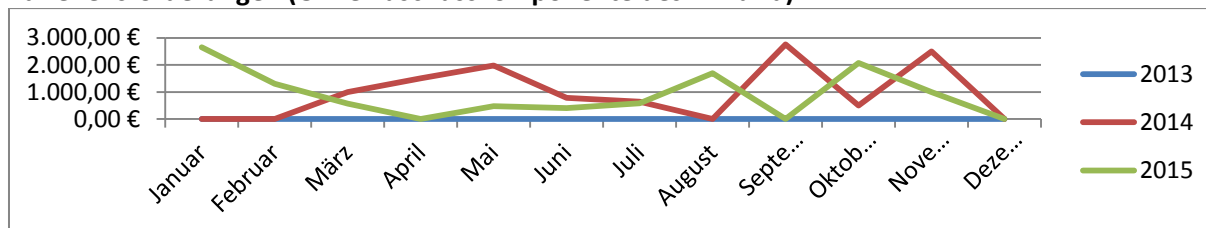
Fördervolumen gesamt:

	Bewilligt	Bewilligte Mittel
Abgeschlossene Antragsverfahren	86	47180,28€
davon JLU	32	15241,93€
davon THM	54	31938,35€

Zuwendungsförderungen (Ohne Darlehenskomponente des MiZuDa)



Darlehensförderungen (Ohne Zuschusskomponente des MiZuDa)



Förderungen Gesamt

